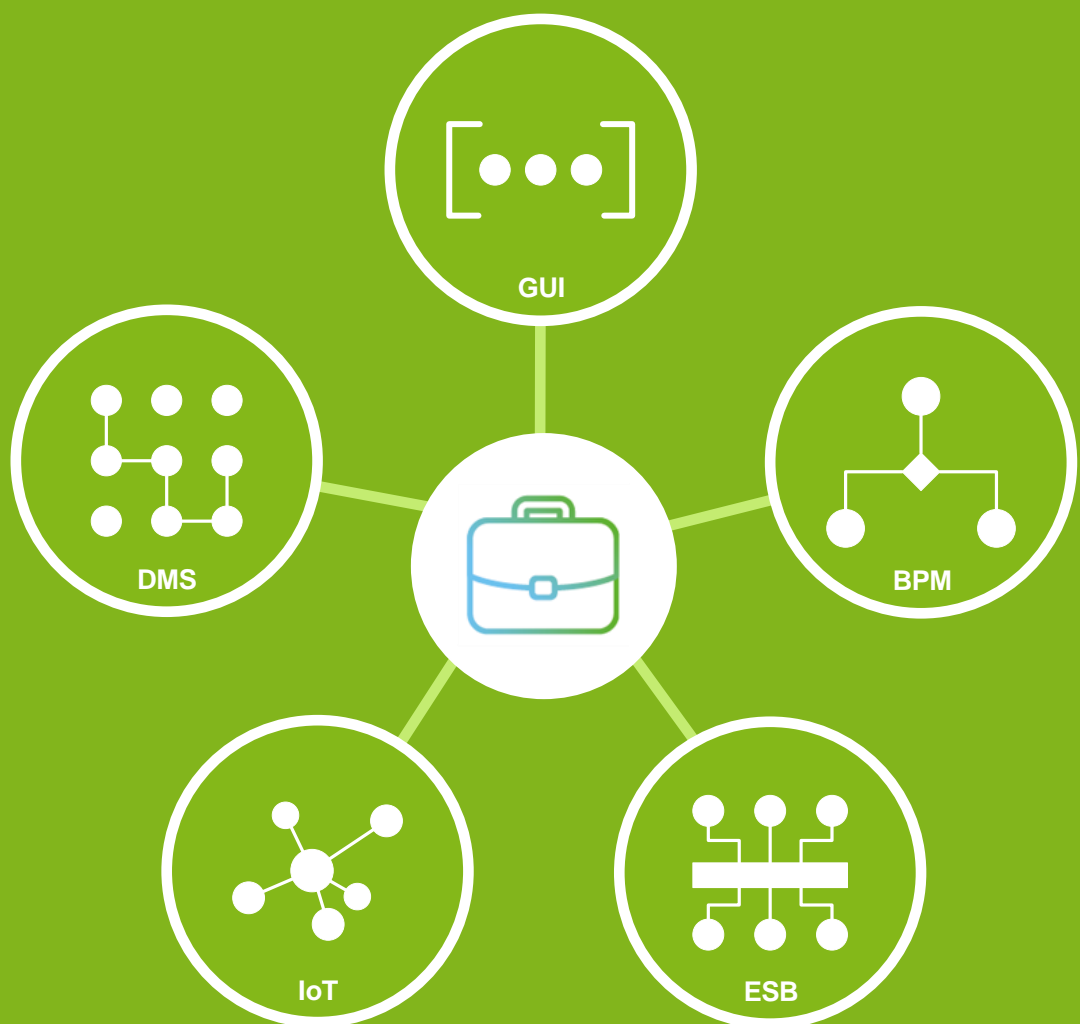


Business Integration

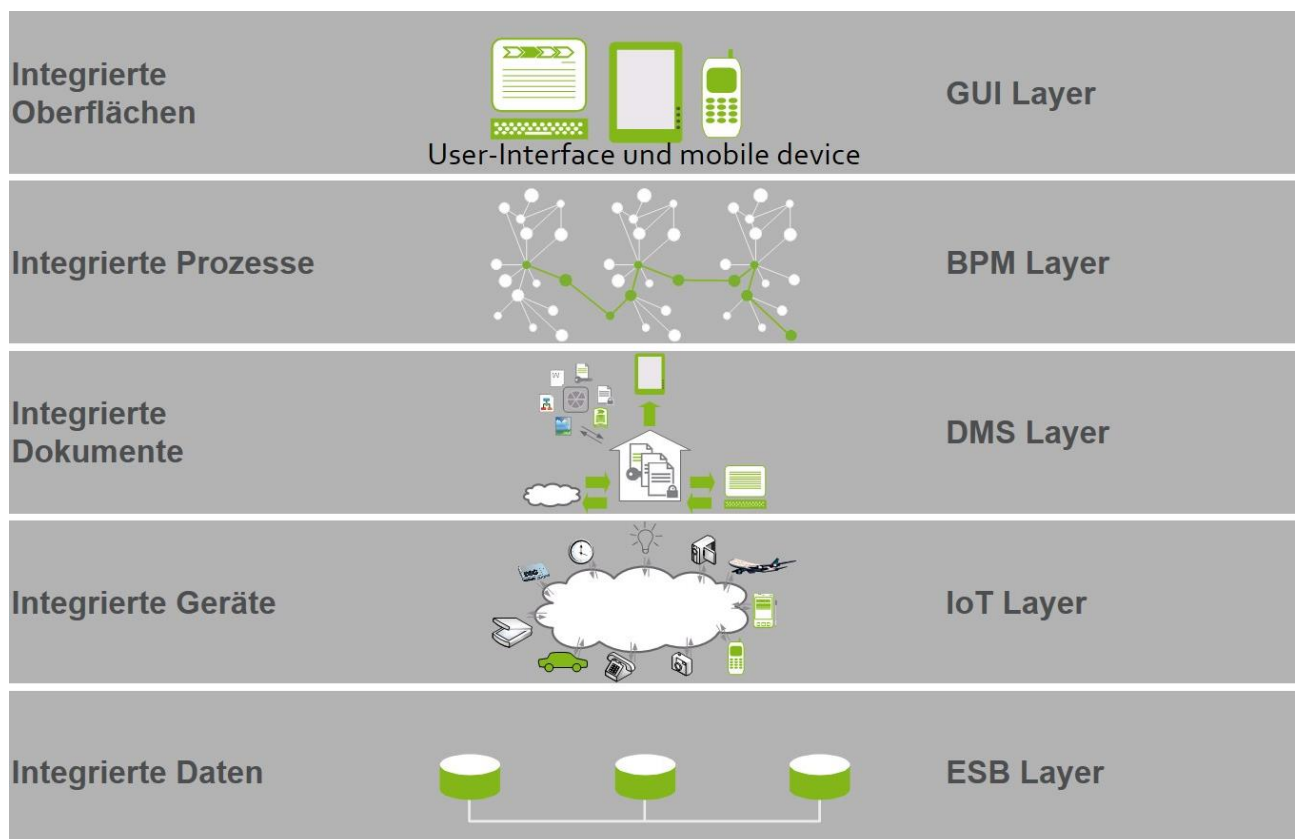
Geschäfte optimieren



Business Integration ist spezialisiert auf die

- Umsetzung von Integrationsprojekten
- Automatisierung von Geschäftsprozessen
- Optimierung von Datenflüssen zwischen beliebigen Umsystemen
- Digitale Kooperation zwischen Unternehmen

BINT setzt bei der Planung und Umsetzung entsprechender Lösungen auf ein Architektur- und Vorgehensmodell, das sich in kleinen bis sehr grossen Praxisvorhaben bewährt hat. Die Implementierung der Lösung erfolgt mit der **BINtegration Suite**. Diese vereint drei Teilkomponenten namhafter Hersteller zu einer «best-of-breed»-Kombination; die Komponenten können aufgabengerecht zusammengedockt werden zu Lösungen, die zu den Kundenanforderungen passen und flexibel skalieren.



ESB (Enterprise Service Bus) Layer



Heutzutage benötigt eine Unternehmung eine Vielfalt von Applikationen. Diese haben einen Datenbedarf oder stellen Daten für andere Applikationen zur Verfügung. Löst man diesen Bedarf an Schnittstellen und Informationsflüssen jeweils punktuell-individuell, wächst eine typische «Spaghetti Architektur», die überproportional steigender Komplexität inkl. entsprechend steigenden Projekt-, Betriebs-, Anpassungs- und Ablösekosten führt. Die BINTegration Suite schliesst sämtliche Applikationen an einem Datenbus «ESB» an und normiert so die Datenflüsse innerhalb der Unternehmung. Die Systemarchitektur wird dadurch transparent, überschaubar und ermöglicht eine flexible, kostenoptimierte Erweiterung und Ablösung der einzelnen Applikationen.

IoT (Internet of Things) Layer



Im IoT-Layer werden typischerweise Sensoren, Geräte untereinander oder mit Applikationen vernetzt. Dadurch können Lösungen realisiert werden, deren Vorteile in den Hype-Begriffen «Industrie 4.0», «Smart Metering», «mHealth», etc. diskutiert werden. Die Daten der Geräte können plausibilisiert und mit anderen Daten verknüpft werden und stehen innerhalb der Unternehmung allen Anwendungen zur Verfügung.

DMS (Document Management System) Layer



Dieser Layer stellt Lösungen für komplettes Dokumentenmanagement und deren Archivierung bereit. Diese Brücke zur Papierwelt dient den Benutzern als zentrale Anlaufstelle für Dokumente und Formulare und Workflows. Ein typischer Anwendungsfall ist zum Beispiel die Behandlung von Kreditoren als Workflowlösung.

BPM (Business Process Modeling) Layer



Hier werden Prozesse dokumentiert, automatisiert und die Benutzer in die Geschäftsprozesse integriert. Im Unterschied zu vielen Softwareanbietern kann die BINTegration Suite die dokumentierten Prozesse ausführbar machen: Mitarbeiter, Maschinen, Ressourcen werden in den Geschäftsprozessen integriert. BPMN-Prozesse sind normiert, standardisiert und an keinerlei Systemgrenzen gebunden.

GUI (Graphical User Interface) Layer



Gewährleistet die Bedienerfreundlichkeit. Die Bedienung und Reaktion der Programme wird an die jeweilige Prozessrolle der Anwender angepasst. Sämtliche Benutzeraufgaben, Monitoring über Prozesse oder die Auswertung von Datenströmen können auf dem Benutzerportal dargestellt werden. Die auf dem BPM-Layer erstellten Benutzeraufgaben können nun abgearbeitet werden. Der Benutzer meldet sich mit seinem Login am Portal an und arbeitet innerhalb seiner persönlichen Aufgabenliste.

Wir freuen uns auf Sie

Unsere Experten zeigen Ihnen gerne, wie Sie BINTegration für sich nutzbringend einsetzen können.

Vereinbaren Sie einen Termin mit uns.



Thomas Marko

Geschäftsführer
thomas.marko@bint.ch



Michael Vetterli

Leiter Verkauf, Business Integrator
michael.vetterli@bint.ch