

# Integrierte Versorgung auf den Boden gebracht

2014

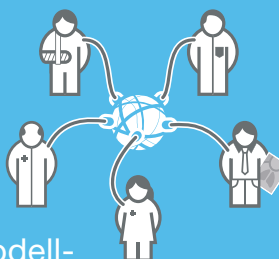
 **200**  
Hausärzte


**10**  
Spitäler 

Patientendossier  
+ Spitalberichte 

2015


  
**15'000**  
Hausärzte schweizweit


  
Modell-  
gemeinde

  
+ Hausarztberichte  
+ Zuweisung  
+ eMedikation u. A.

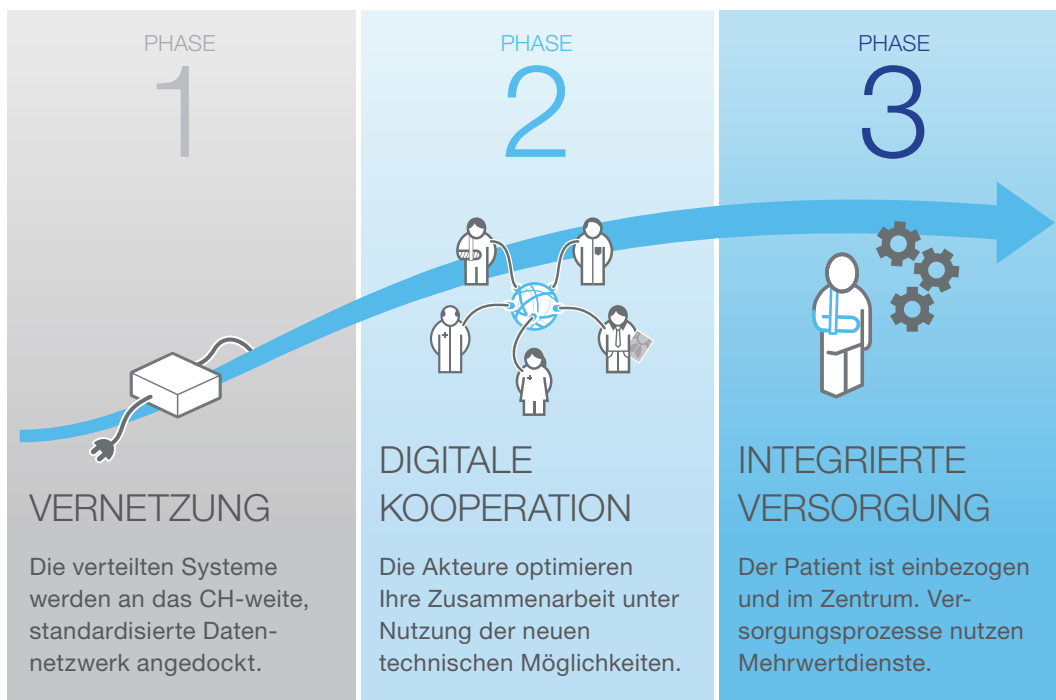
2016

  
Health Professionals

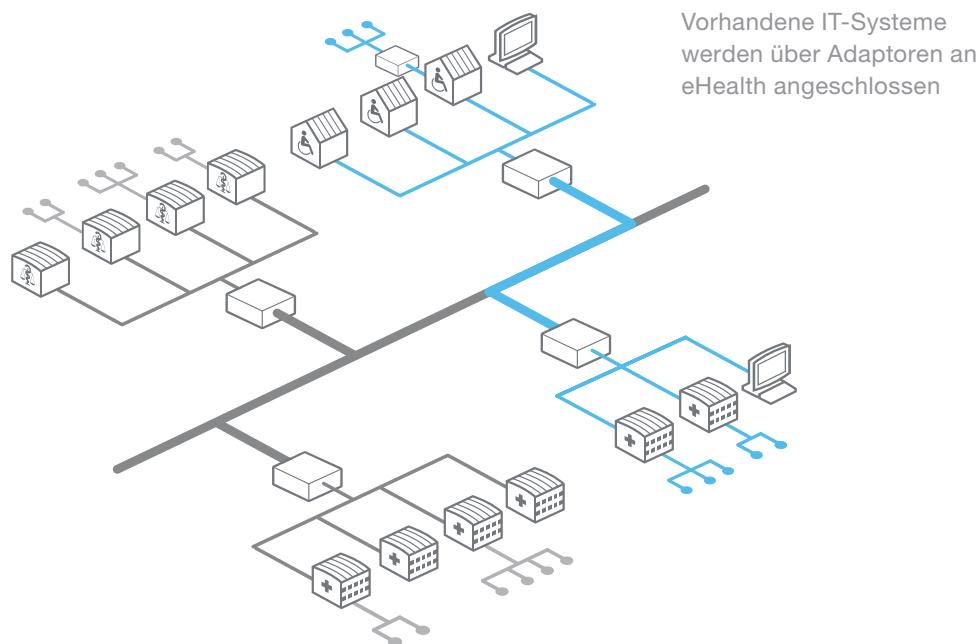
**55'000**  
Patienten 

  
+ Laborberichte  
+ Röntgenbilder u. A.

# Schritt für Schritt zum Ziel



Integrierte Versorgung, eHealth, vernetztes Gesundheitswesen: Sie stehen vor der Tür und bringen rasch grundlegende Veränderungen in der Art, wie man in der Medizin arbeitet und kommuniziert. Die Ansprüche an die Qualität der Patientenversorgung, an die Senkung der Kosten und der Fehlerraten können künftig nur noch im Verbund erfüllt werden. Die Vernetzung erfolgt gut schweizerisch föderativ, regional oder branchenbezogen, in den drei Schritten (siehe Grafik). [BINTmed®](#) unterstützt Sie mit Erfahrungswissen und Lösungen auf Ihrem Weg.

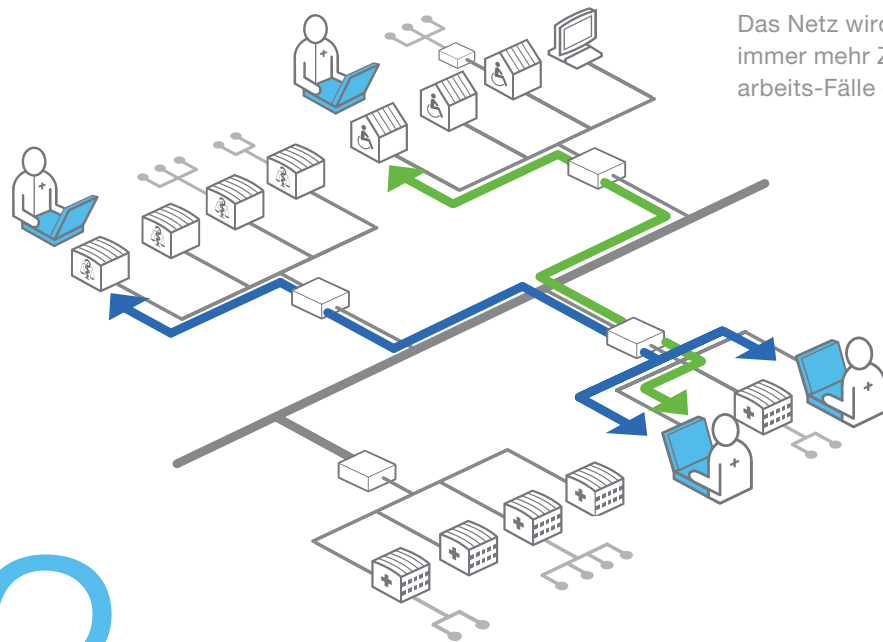


# 1

PHASE

## Vernetzung Bewährte Module für den Zugang zum eHealthSuisse-Netz

[BINTmed®](#) stellt die notwendigen eHealthSuisse-konformen Standardbausteine zur Verfügung, um Ihre vorhandenen Anwendungssysteme an das Gesundheits-Netz anzuschliessen: Affinity Domain, Master Patient Index, Registry, Repository, Adaptoren für beliebige Fachanwendungen. Die zugrundeliegende Technik von InterSystems ist weltweit führend und auch in vielen europäischen Ländern landesweit im Einsatz. In der Schweiz hat sie sich seit 2013 bei «Ponte Vecchio» bewährt, und ist die Grundlage für die künftige standeseigene Affinity Domain der niedergelassenen Ärzte. [BINTmed®](#) wird als Servicemodell ohne Investitionskosten (Betrieb durch [BINTmed®](#)) oder zum Kauf angeboten.



Das Netz wird für immer mehr Zusammenarbeits-Fälle genutzt

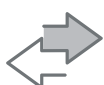
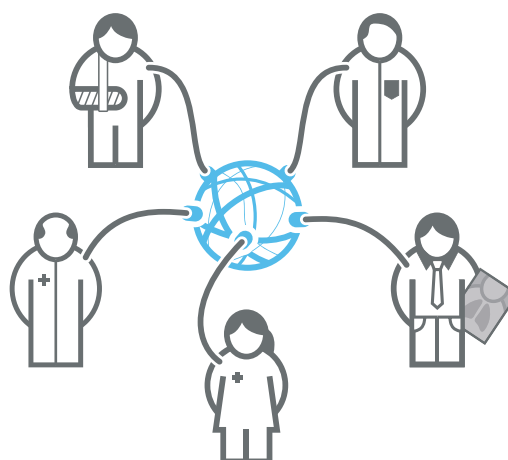
## PHASE 2

# Digitale Kooperation – und die Einigungsarbeit dazu

Elektronisch unterstützte Zusammenarbeit bringt mehr Effizienz und Qualität: Medienbrüche entfallen, Routineaufgaben werden automatisiert. Die Information kommt wesentlich schneller an: sie ist für Alle verfügbar, mehrfach verifiziert und empfängergerecht. Die Disziplinen verstehen sich durch gemeinsame Normen, Daten und Prozesse immer präziser.

Voraussetzung für die erfolgreiche Vernetzung ist die Einigung bezüglich Inhalte, Prozesse und Benutzerrechte. Mit strukturiertem Vorgehen, langjähriger Erfahrung und abrufbaren Templates hilft [BINTmed®](#), diese Einigungsarbeit in Rekordzeit auf den Boden zu bringen – zum Beispiel im Koordinationsgremium der St. Galler Spitalregionen und Ärztenetze.

BINTmed® unterstützt Sie beim Gestalten Ihrer Kooperation mit folgenden Lösungen:



## BESSERE PROZESSE

Harmonisierung und Modelle für Zuweisung, Berichtsaustausch, Medikation, usw.  
Einführungsunterstützung, Oberflächen-design, Workflow



## BESSERE INFORMATION

Stammdaten-Management (Patienten, Health Professionals, etc.), Doublettenbereinigung, Austauschformate, Konversionen, Strukturierung, Semantik, Auswertbarkeit



## FINANZIERUNG

Lösungen ohne Investition (nutzungsbasiert); Tarifmodelle für Transaktionen, Geschäftsmodelle (BINTmed® erhielt dafür den Innovationspreis 2014 von InterSystems)



## BETRIEB

Rechenzentrums-Betrieb Ihrer eHealth-Kommunikation auf zertifizierter überregionaler Anlage. Hotline, Support, Triage für organisatorische Anliegen



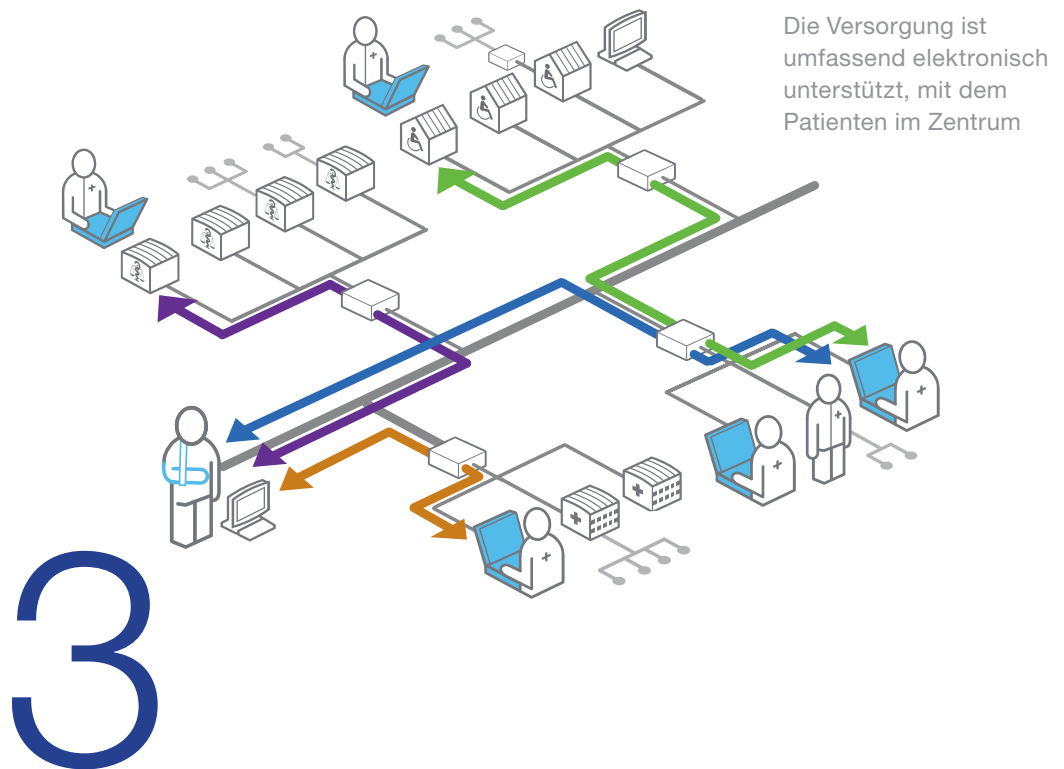
## SICHERHEIT, DATENSCHUTZ

Erste auditierte IHE-Anlage der Schweiz (KPMG 2015), einsatzbewährtes Consent Management seit 2013, eHealthSuisse-konform



## INTEGRATION

BINTmed® ist dank seiner reifen, modernen Software weitestgehend an individuelle Anforderungen anpassbar, ohne die Standards zu verletzen oder Releasefähigkeit zu verlieren.



## Integrierte Versorgung Patient im Zentrum

Der Patient profitiert von der interdisziplinären Zusammenarbeit, hat Zugang zu seinen Daten und kommuniziert zunehmend elektronisch. Qualität und Möglichkeiten der Versorgung wachsen weiter: Behandlungspfade, medizinische Medikations-Optimierung, Austausch und Verknüpfung strukturierter Daten, Visualisierung, Mobilität ...

Die [BINTmed®](#)-Software InterSystems wird für solche Aufgaben (z.B. Patientenportale, landesweite Patientenakten, Semantik-gestützte Analysen) international vielfach genutzt. An patientenzentrierter Versorgung durch alle Akteure (Spitäler, Ärzte, Spitex, Heime, Apotheken, Verwaltung) arbeiten wir bereits heute im Projekt «Gesunde Gemeinde Jonschwil».

# Was Kunden an uns schätzen:

**KUNDEN IM ZENTRUM** Wir haben keine anderen Interessen oder Abhängigkeiten

**INTEGRATIV** Wir sind Brückenbauer mit Leidenschaft

**KERNGESCHÄFT** Vernetzungsprojekte im CH-Gesundheitswesen seit 1989

**KMU-TAUGLICH** Nutzungsorientierte Modelle und Modularität

**AUSGEREIFTE SOFTWARE** In 23 Ländern im Einsatz, weltweit führend (Gartner, KLAS HIE 2014)

**LEISTUNGS AUSWEIS** Einzige überregionale Lösung nach eHealthSuisse implementiert, mit Zertifikat und Audit

Für BINTmed® arbeiten 15 hochkarätige eHealth-Spezialisten (und insgesamt über 50 Mitarbeiter), geführt von BINT.

Beteiligte Organisationen/Partner:



# Wir freuen uns auf Sie

Unsere Experten zeigen Ihnen gerne, wie Sie BINTmed® für sich nutzbringend einsetzen können.

Vereinbaren Sie einen Termin mit uns.



**Thomas Marko**

Lic. oec., Geschäftsführer  
thomas.marko@bint.ch



**Marco Demarmels**

Senior Projektleiter, eHealth-Experte  
marco.demarmels@bint.ch