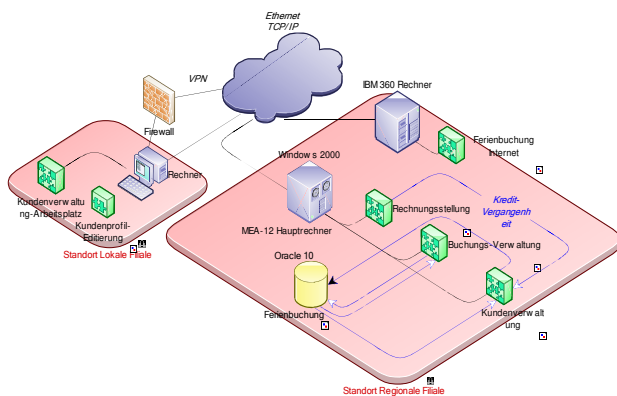


Dokumentation der IT-Systeme, Prozesse und Daten für KMU

Für wichtige Beschaffungs-, Führungs- und Betriebsentscheide benötigen (auch KMU-) Unternehmen **Übersicht über die Informatik-Landschaft und -Zusammenhänge**. BINTmap unterstützt Sie dabei pragmatisch.

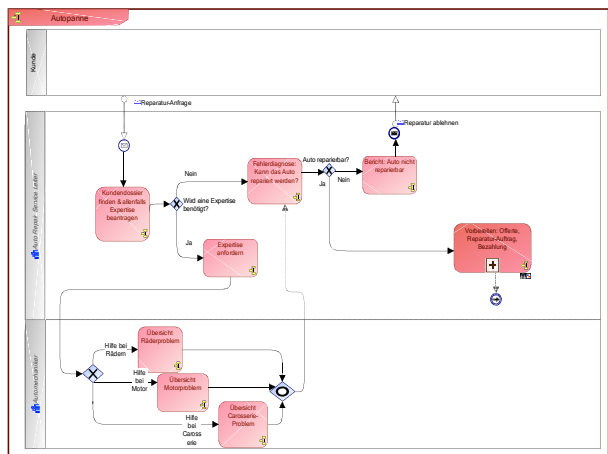
Die Informatik dringt immer tiefer in die Unternehmensbereiche vor; sie wird zunehmend vernetzter, komplexer und dadurch schwieriger zu führen und an Geschäftsbedürfnisse anzupassen. Um gute Entscheidungen bezüglich Informatik-Einsatz fällen zu können, sollte man deren Konsequenzen auf die Systemlandschaft, die Anwendungen, die Rollen und Prozesse sowie die Daten überblicken, prüfen und gestalten können.



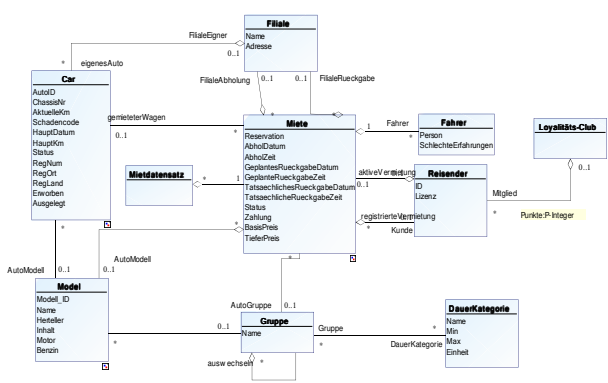
KMU sind bezüglich dieser neuen Gestaltungskompetenz vor eine spezielle Herausforderung gestellt: während Grossunternehmen für diese Aufgabe speziell ausgebildete IT- und Unternehmens-Architekten beschäftigen und die entsprechende, teure Modellersoftware einsetzen, hatten KMU bisher diese Möglichkeiten kaum.

BINT macht es möglich, dass IT- und Unternehmens-Architektur nun auch für KMUs zugänglich ist: mit BINTmap® stellen wir Ihnen eine komplette, über Internet erreichbare Plattform und entsprechende Fachspezialisten als Service-Büro für stunden- bzw. tageweisen Einsatz zur Verfügung.

Als wären wir Ihr Architekt und Bauzeichner für Ihre Bauprojekte: Sie teilen uns Ihre Bedürfnisse mit und wir modellieren und visualisieren Lösungsvarianten als Grundlage für Ihre Entscheidung. Wo Sie selber Hand anlegen möchten, stellen wir Ihnen die benötigte Software-Infrastruktur für einen Bruchteil des üblichen Lizenzpreises zur Verfügung und schulen Sie ein.



Die in BINTmap® erstellten Pläne sind nicht einfache Zeichnungen, sondern Modelle. Die dargestellten Organisationseinheiten, Anwendungen, Dienste, Datenbanken, Personen und technischen Infrastrukturen sowie ihre Verbindungen untereinander sind im Hintergrund als vernetzte Objekte in der Datenbank des Modells abgelegt. Sie können für verschiedene Pläne ohne Neuerfassung verwendet und nach Bedarf eingefärbt werden. Beim Ändern eines Objektes sind sofort alle Pläne aktualisiert. Die Ordnung ist einfach nachzuführen. Externe Dokumente können den Diagrammen angefügt werden (z.B. detailliertere Beschreibungen zu den Prozessen und zur IT-Architektur). Der Export in Büroprogramme ist einfach möglich.



Mit überblickbarem Aufwand erhalten Sie die wichtigsten Plangrundlagen zur Führung Ihrer IT.

Dokumentation der Informatiklandschaft

Die Praxiserfahrung zeigt, dass folgende vier Modelle die wichtigsten sind, um die Übersicht und Kontrolle über Ihre Unternehmensprozesse, Daten und Informatikkomponenten zu behalten:

– Anwendungslandkarte

Dokumentation Ihrer Informatikanwendungen sowie deren Zusammenspiel und Abhängigkeiten. Ergänzend auch Verantwortlichkeiten, Lebensphase, Ersatzbedarf, Berechtigungsregelung etc.

– Systemlandkarte

Ihre Informatiksysteme (Server, Arbeitsplätze, Backup-Systeme, Netzwerk) sowie deren Standorte werden gemäss Ihren Detaillierungswünschen exakt und übersichtlich dokumentiert.

– Prozesslandkarte

Ihre Unternehmensprozesse (Kern-, Führungs- und Supportprozesse) werden übersichtlich und strukturiert festgehalten.

– Datenlandkarte

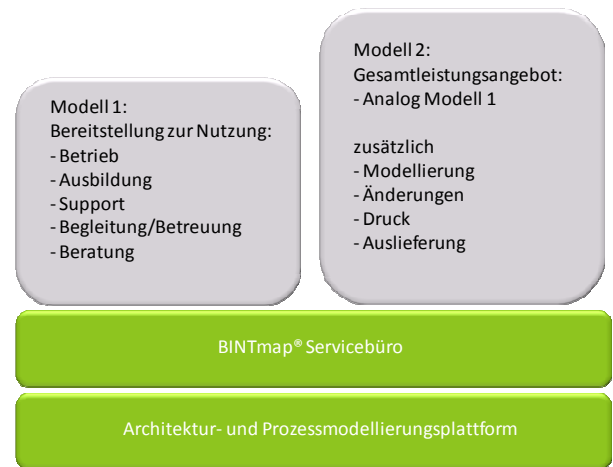
Ihre Datenhaltung und der Datenfluss ist exakt dokumentiert. Sie wissen genau, welche Daten wo liegen und von wem sie eingesehen und genutzt werden können. So sind die Informationssicherheit und der Datenschutz jederzeit gewährleistet und nachvollziehbar.

Typische Aufgaben/Fragen, bei denen Ihnen die Landkarten einen grossen Dienst erweisen:

- Einigungsarbeit und Kommunikation in Software-Projekten; Pflichtenhefte, Spezifikationen
- Suche für Optimierungspotenzial für die effektivere und effizientere Geschäftsabwicklung
- Integration neuer Komponenten, Planung von Vernetzung intern und mit externen Geschäftspartnern
- Sicherstellen eines stabilen Informatikbetriebs. Rasche Problembhebung.
- Investitionsentscheide, Budgetierung
- Informationsmanagement, Qualitätssicherung
- Strategiefindung, Risikoabwägungen

Mit BINTmap® bieten wir Ihnen massgeschneiderte Dienstleistungen zur Dokumentation Ihrer gesamten Geschäftsprozess- und Informatiklandkarte.

Dabei ist es Ihnen freigestellt, ob Sie die Dienstleistungen vollumfänglich von uns beziehen (z.B. Dokumentation) oder ob Sie unsere Plattform für diese Zwecke selber nutzen möchten (Dieses Modell 1 ist in Vorbereitung.).



Unsere Unterstützung für Ihren Weg

In der Initialphase erheben wir gemeinsam mit Ihnen den Dokumentationsbedarf und analysieren, welche Detaillierung mit den vorhandenen Grundlagen möglich ist bzw. was sinnvollerweise noch aufbereitet werden soll. Um sicherzustellen, dass wir uns präzise verstehen, werden erste Teile als Muster modelliert und mit Ihnen besprochen. Danach erfolgt die vollständige Modellierung. Wir legen gemeinsam fest, welche Qualitätssicherung Sie vor Auslieferung wünschen.

Die BINTmap®-Arbeiten werden von Experten mit langjähriger Praxiserfahrung erbracht, die Ihnen gern auch für Spezialfragen beratend zur Seite stehen. Gerne geben wir auf Verlangen eine kompakte Würdigung Ihrer IT-Situation zu den von Ihnen gewünschten Fragestellungen ab.

Wir garantieren Ihnen strenge Diskretion für alle uns anvertrauten Informationen. Die Ergebnisse stehen Ihnen über Internet (sicherer Kommunikationskanal) jederzeit zum Abruf zur Verfügung.

Die Vorzüge von BINTmap®

Wir helfen Ihnen mit professionellen Dienstleistungen,

- Übersicht und Ordnung in Ihre Anwendungen, Systeme, Prozesse und Daten zu bringen.
- Ihre Dokumentation aktuell zu halten.
- Risiken frühzeitig zu erkennen.
- Abhängigkeiten und Schnittstellen zu kennen.
- Ihre Prozesse ganzheitlich zu beschreiben und zu optimieren (Voraussetzung für Prozessautomatisierung).
- Zu wissen, wo Ihre Daten liegen und welche Daten wie ausgetauscht werden.

Wir bieten Ihnen dafür

- Professionelle Beratung
- Langjährige Erfahrung
- Bewährte Methoden
- Moderne Plattformen und Software. BINTmap® nutzt die Unternehmensmodellier-Software MEGA (www.mega.com)
- Workshops zur Richtungsfindung und Innovation
- Kundenbegleitung und Ausbildung
- Modularen Aufbau
- Ganzheitliche und individuelle Leistungen
- Ergänzende Beratungsleistungen
- Absolute Diskretion

Ihre Ansprechpartner



BINT GmbH
Hard 5
8408 Winterthur
Telefon +41 52 224 27 77
www.bint.ch
info@bint.ch

- Reto Hartmann
- Christian Dolf
- Anita Szöke
- Thomas Marko
- Heinz Schütz

reto.hartmann@bint.ch
christian.dolf@bint.ch
anita.szoeko@bint.ch
thomas.marko@bint.ch
heinz.schuetz@bint.ch